

BIOCHROM ZENYTH 340ST MICROPLATE READER

SCHNELLE MESSUNGEN IM PC-GESTEUERTEN MODUS



1. Anschalten des Gerätes:

Verbinden Sie das Gerät mit dem Netz.

- ✓ Lesen Sie im Benutzerhandbuch nach, ob es wichtige Sicherheitsinformationen gibt.

2. Konfiguration des Gerätes zur Verbindung zu einem PC:

Wählen Sie im Hauptmenü **Setup>More>More** bis die **Remote Control**-Option über der F3-Taste sichtbar wird (siehe Bild 1 für Tastenfeld und Anzeige). Wählen Sie **Remote Control** und Option 2 für 38,400 Baudrate.

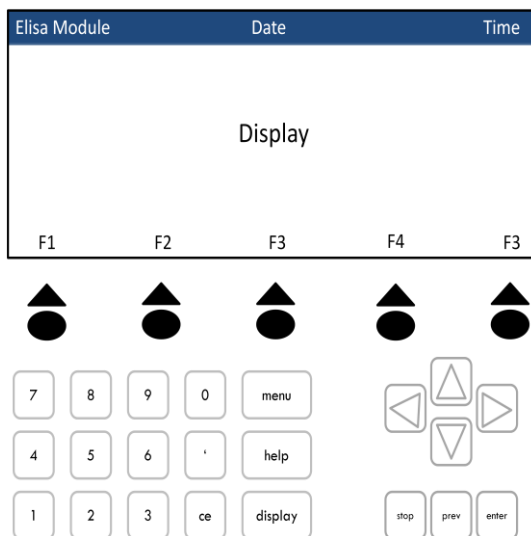


Bild 1: Tastenfeld und Anzeige des Zenyth

340st. Die Pfeiltasten werden zur Auswahl der möglichen Optionen auf dem Bildschirm benutzt.

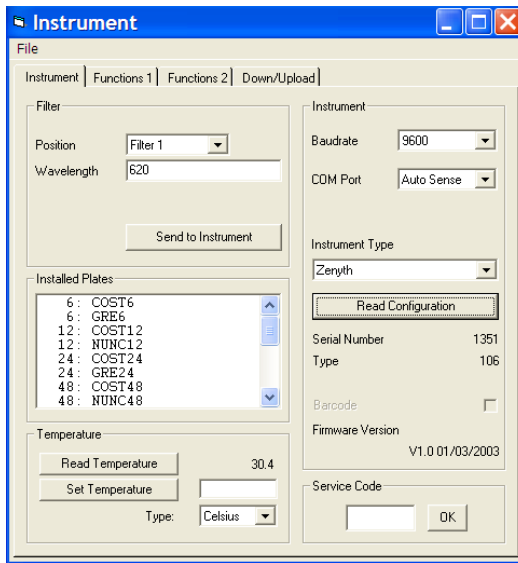
Note: Das benutzte Modul ist in der oberen linken Ecke der Anzeige zu sehen (siehe Pfeil).

3. Verbindung mit dem PC:

Benutzen Sie hierzu den seriellen Port oder den USB-Port-Adapter. Legen Sie den Kommunikationsport (com) fest, den das Gerät nutzen soll. Wählen Sie im Startmenü des PC Control Panel\System\Hardware\Device Manager\Ports.

4. Verbinden des Gerätes mit der ADAP Software:

Legen Sie die mitgelieferte CD in den PC ein und installieren ADAP. Öffnen Sie ADAP. ADAP fragt dann nach Benutzer ID und Passwort. Benutzen Sie die voreingestellten Daten **sadmin\sadmin**. Sobald Sie eingeloggt sind als **sadmin**, können Sie spezifische Benutzerdaten und Administratorrechte festlegen. Wählen Sie **Setup>Instrument** in der Menüleiste. Eine Dialogbox öffnet sich:

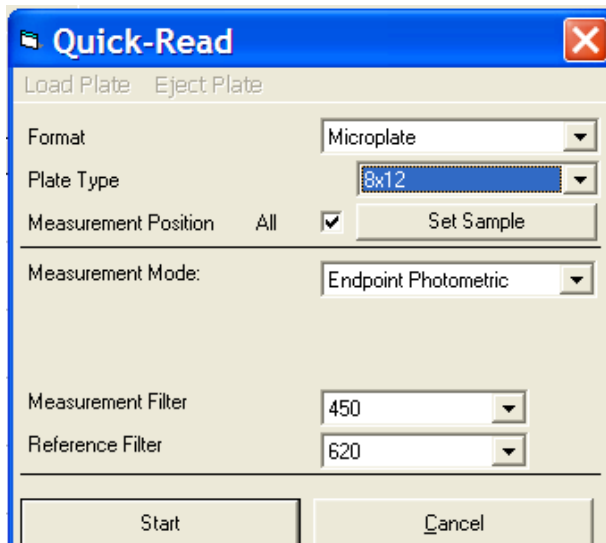


Unter dem **Instrument**-Tabulator:

- ✓ In **Baudrate**: wählen Sie **Auto Sense**
- ✓ In **COM Port**: Wählen Sie **Port** oder **Auto Sense**
- ✓ In **Instrument Type**: Wählen Sie **Zenyth340**

5. Eine Platte messen:

Gehen Sie zu **Reading>Quick** oder drücken Sie die **R**-Taste in Aufgabenleiste. Zur Bestätigung der Verbindung des Gerätes zum PC, wählen Sie **Read Configuration**. Die Seriennummer des Gerätes sollte jetzt in der Dialogbox **Setup>Instrument** zusammen mit den kompatiblen Plattentypen erscheinen.



In der **Quick-Read**-Dialogbox: Bestätigen Sie die korrekte Auswahl von Plattenform und –typ.

- ✓ Wählen Sie **All** in **Measurement Position**, um die gesamte Platte zu messen.
- ✓ Wählen Sie **Endpoint Photometric** für einfache Messungen mit Mess- und Referenzwellenlänge.

Wählen Sie Mess- und Referenzwellenlänge aus dem Menü aus.

- ✓ Note: Es wird ein Referenzfilter empfohlen, um die optische Interferenz der Platte zu berücksichtigen.

Legen Sie die Platte mit A1 in der oberen linken Ecke auf den Plattentransporter. Drücken Sie **Start**. Die Extinktionswerte erscheinen in der offenen in ADAP. Die Daten können nun in die Analysensoftware mit Hilfe der **Copy**-Taste transferiert werden. Die Daten werden als Matrix mit Wellenlänge, Zeit und Datum eingefügt.